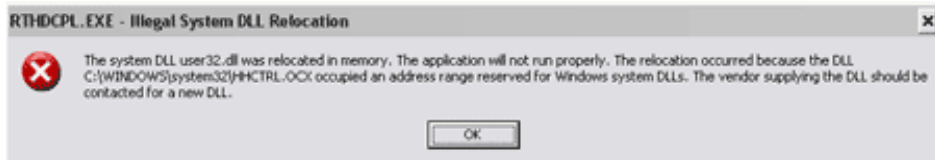


Referencia Técnica - Q&A

1. **Q:** Tengo una placa base con un códec de audio Realtek HD. Después de instalar la Actualización de Seguridad de Microsoft 925902 y 928843, mi sistema muestra el siguiente mensaje de error. ¿Cómo puedo arreglarlo?



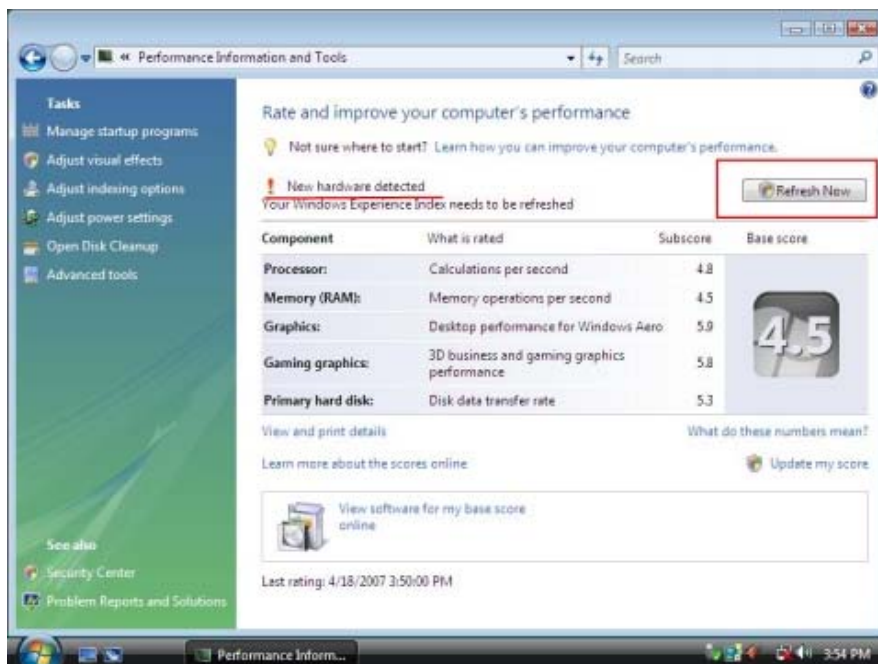
A: Esto lo causa Microsoft. Puede resolverse instalando el Microsoft Hot Fix (Arreglo en Caliente de Microsoft). Por favor, consulte la Base de Datos de Microsoft:

<http://support.microsoft.com/kb/935448/>

2. **Q:** Estoy usando Windows Vista. Acabo de instalar una nueva tarjeta VGA, pero la pantalla muestra una apariencia extraña. ¿Hay algo que debería hacer?

A: Tras instalar un nuevo dispositivo de hardware (especialmente una tarjeta VGA) con Windows Vista instalado, le sugerimos reevaluar su sistema (consulte los siguientes pasos). Esto podría solucionar su problema.

1. Vaya a **Start (Inicio) > Control Panel (Panel de Control) > System and Maintenance (Sistema y Mantenimiento) > Performance Information and Tool (Información y Herramientas de Rendimiento)**



2. Verá la pantalla anterior. Pulse **“Refresh Now” (Refrescar Ahora)** para reevaluar su sistema.